

CONNECT&GO

mpx ><



COMMUNIQUÉ DE PRESSE

POUR DIFFUSION IMMÉDIATE

## **Connect&GO lance le MPX™, le bracelet le plus immersif et interactif pour les attractions**

**7 juin 2021 - Montréal, Québec** – Disponible dans plusieurs formats dont le bracelet et le médaillon, le MPX™, permet de transformer l'expérience des visiteurs à l'aide d'un bracelet unique utilisant la vibration et des lumières LED, contrôlés via Bluetooth. Avec une batterie ayant une durée de vie de plus de 2 jours et une résistance à l'eau, il s'agit de la technologie la plus évoluée afin de créer une expérience immersive mémorable, interagir en direct avec les visiteurs, en plus de simplifier toutes les opérations, autant au niveau clients que pour les opérateurs.

Offert en location et en vente, le bracelet MPX™, peut être proposé à tous les visiteurs d'un parc où offert en offre premium à ceux-ci. Rechargeable, accessible et durable, il est un véritable générateur de nouveaux revenus pour les attractions.

### **Une expérience unique connectée à l'environnement**

Du contrôle d'accès sans contact, à la facilitation des achats sécurisés sans espèces, en passant par l'envoi de notifications push ou le déclenchement d'événements en fonction de l'emplacement des clients, le MPX™, établit une nouvelle norme pour l'industrie des attractions et du divertissement. Celui-ci connecte en permanence l'identité numérique unique d'un visiteur à un écosystème intelligent par le biais de notre portefeuille virtuel.



## Des fonctionnalités sensorielles puissantes



**ANTHONY PALERMO**  
Co-fondateur

En plus de ses nombreuses fonctionnalités opérationnelles, le bracelet MPX™ peut transformer l'expérience du visiteur, par exemple, en synchronisant la musique et la vibration du bracelet ou encore en signalant la présence d'un objet lors d'une chasse au trésor par une augmentation de la vitesse de la vibration et de la lumière lorsque le visiteur s'approche de l'indice. Les possibilités sont infinies : autant pour le domaine événementiel que les attractions.

« Imaginez un festival de musique électronique où tous les participants voient leur bracelet vibrer et s'allumer au son de la musique » affirme Anthony Palermo, co-fondateur de Connect&GO.

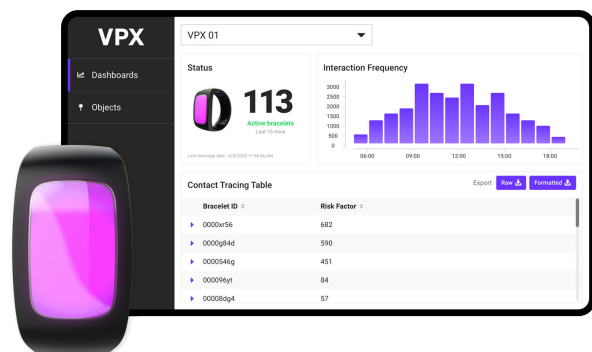
## Gérer la durée de visite de chaque visiteur

Grâce au MPX™, il est possible d'ajouter à chaque visiteur un temps limité pour accéder à un site. Ainsi, une fois le temps écoulé, le bracelet vibre et change de couleur, indiquant aux visiteurs qu'il est temps de quitter. Il s'agit d'un moyen simple et sécurisé de gérer la capacité et optimiser les accès. Le bracelet propose aussi l'option de gestion de file d'attente virtuelle. C'est à votre tour de faire la grande roue ? Le bracelet se mettra à vibrer quelques minutes avant !

« Nous recevons chaque année des dizaines de demandes de parcs familiaux souhaitant optimiser leur gestion des accès qui, souvent, utilisaient simplement un système archaïque de bracelets en papier de couleurs différentes, ce qui n'est pas efficace et demande une gestion importante pour les opérateurs du parc. Avec le bracelet MPX™, les parcs d'attractions peuvent maintenant optimiser la gestion de la capacité et offrir de nouveaux forfaits dynamiques à l'heure avec une gestion simple » affirme Marc-André Dubé, directeur technique, gestion de produit.



**MARC-ANDRÉ DUBÉ**  
Directeur technique  
Gestion de produit



## Mieux comprendre les préférences de vos clients

Toutes les analyses sont enregistrées dans le tableau de bord et les rapports d'activité peuvent être récupérés à tout moment, ce qui permet aux gestionnaires de savoir quelles attractions sont les plus populaires et quels visiteurs sont attirés par quelles activités. En effet, le bracelet MPX™ collecte des informations sur le trajet des clients en temps réel et fournit des données précieuses pour informer les opérations et le marketing du parc.

## De l'ultra personnalisation en temps réel

Pouvant être facilement intégré avec l'application mobile du parc d'attraction, le bracelet MPX™, permet d'envoyer des messages personnalisés en fonction de la géolocalisation précise du bracelet. Par exemple, lorsqu'un visiteur approche d'un restaurant, il est possible de partager une promotion ciblée pour une pause-café. Il est aussi possible d'adapter le visuel de l'environnement en fonction du visiteur.

## Un bracelet tout-en-un générateur de revenus



**DOMINIC GAGNON**  
Co-fondateur & CEO

En plus des différentes fonctionnalités de lumière et de vibrations uniques à l'objet, le bracelet MPX™, est totalement intégré à l'écosystème de Konnect™ de Connect&GO. Celui-ci permet le contrôle d'accès sans contact, le paiement sans espèce, les photos et vidéos souvenirs et encore plus.

« Le MPX™, est vraiment la dernière technologie en termes de bracelet connecté pour le milieu du divertissement. » affirme Dominic Gagnon, CEO de Connect&GO.

EN SAVOIR PLUS SUR LE BRACELET MPX

-30-

### À propos de Connect&GO

Connect&GO est un leader mondial de la technologie RFID qui offre une combinaison unique de technologie intelligente et de systèmes de gestion d'exploitation intuitifs pour les industries des loisirs, du sport et du divertissement. Notre plateforme tout-en-un alimente la billetterie omni-canal, les dérogations, le contrôle d'accès, les points de vente, les paiements sans espèces, la gamification, les activations et activités expérientielles, créant une expérience de bout en bout transparente pour les clients qui génère des revenus complète, augmente les dépenses par tête des visiteurs en plus de maximiser leur engagement. Nous avons travaillé en partenariat avec de grands parcs d'attractions et aquatiques, des marques et des agences, des festivals et des événements sportifs du monde entier pour intégrer notre technologie connectée facile à utiliser dans les expériences incroyables qu'ils proposent. Nous fournissons également des solutions qui aident nos clients à obtenir une visibilité et une efficacité optimales dans leurs activités. Nous faisons en sorte que les clients puissent facilement ENTRER, PAYER et JOUER !

Pour plus d'informations sur Connect&GO

[www.connectngo.com](http://www.connectngo.com)



#### Contact

Dominic Gagnon, Co-fondateur

[dominic@connectngo.com](mailto:dominic@connectngo.com)

418.997.0355